



“

TPASS

01

中部地區 公共運輸定期票

台中 | 彰化 | 南投 | 中彰投苗

”





# 臺中市境內首月199元 市民限定五星級早鳥優惠

● 6/15~6/30 台中市民預購通路

● 預購地點

台中捷運18站 | 區公所29區

● 購買後30日內務必完成開卡啟用





## 如何享有臺中市民優惠價格？



設籍於臺中的市民及其新住民配偶  
於臺中就學的學生

請先完成綁定「臺中市民限定」卡片手續後，  
再使用該張卡片內儲值金額購買臺中市及中彰投苗定期票，  
就可享有專屬台中市民優惠。



# 有哪些種類與售價、可使用運具？

關於定期票

區域方案	購買對象	售價(元)	可使用運具
臺中市定期票	臺中市民	299	臺鐵 台中捷運 市區公車 公共自行車
	非臺中市民	599	
彰化縣定期票	民眾	699	臺鐵 公路客運 市區公車 公共自行車
南投縣定期票	民眾	699	臺鐵 公路客運 市區公車
中彰投苗定期票	臺中市民	699	臺鐵 台中捷運 市區公車 公共自行車 公路客運
	非臺中市民	999	

## ▲ 方案種類與售價說明表

備註：臺鐵於「彰化縣定期票」與「南投縣定期票」初期尚無法使用，待系統完善後實施。



# 什麼是公共運輸定期票？

關於定期票



公共運輸定期票在票卡  
啟用後(含啟用日)的有效期間(30日)內  
不限次數搭乘，  
可使用範圍內之公共運輸交通工具。  
並享區域內公共自行車前30分鐘免費優惠。





# 各方案的使用運具及使用範圍?

關於定期票

運具類別 購買方案	市區公車	台中捷運	公共自行車	臺鐵	公路客運 (包含國道但不包含 跨城際台灣好行路線)
臺中市 定期票	臺中市 (含台灣好行路線)	✓	✓	市區內 23車站	✗
彰化縣 定期票	彰化縣	✗	✓	彰化   二水 集集線二水   源泉	路線起訖點 皆位於彰化縣
南投縣 定期票	南投縣	✗	✗	集集線 濁水   車埕	路線起訖點 皆位於南投縣
中彰投苗 定期票	四縣市 所轄公車	✓	✓	苗栗崎頂至 彰化二水， (含山線、海線、 集集線)	路線起訖點 皆位於中彰投苗 區域內
使用說明	不限里程  無限次 免費搭乘	不限里程  無限次 免費搭乘	站點借車 前30分鐘 免費	指定區間內 無限次 免費搭乘	不限里程  無限次 免費搭乘

▲ 公共運輸定期票各方案的使用運具及使用範圍說明



“

**TPASS**

**02**

**關於購票** 中部地區公共運輸定期票

2023年6月15日開始預購，7月1日可啟用

”



# 公共運輸定期票使用的 電子票證有哪些？



悠遊卡



一卡通



愛金卡

愛金卡尚無法使用於  
臺鐵及微笑單車





# 哪裡購買定期票？

各售票點均有當地定期票及中彰投苗定期票  
2種方案供選擇

-  **臺中市29區公所**
-  **台中捷運各車站**
-  **臺鐵中彰投苗站點** (2023年7月開始販售)  
不含永靖、源泉、龍泉、集集、車埕、崎頂、談文、造橋、龍港及南勢
-  **YouBike微笑單車苗栗服務中心**  
(2023年7月開始販售)
-  **南投及苗栗各鄉鎮市公所**  
(2023年7月開始販售)
-  **客運場站**  
(2023年7月開始販售)
-  **悠遊付APP**

掃碼看更多詳細地點



# 購買公共運輸定期票 需要帶哪些東西？

## #1 一張全票的電子票證

悠遊卡、一卡通或愛金卡。



## #2 足額儲值金

電子票證內要有足額可購買定期票的儲值金。

## #3 臺中市民限定綁卡

臺中市民及其新住民配偶，以及在臺中就讀的學生，須完成臺中市民限定綁卡，始享有優惠價。

備註：

1. 若需使用公共自行車，使用前請先註冊於YouBike或Moovo會員
2. 每張卡片限制只能設定一種定期票。





“

**TPASS**

**03**

**使用方式**

中部地區生活圈公共運輸定期票

”



# 定期票如何啟用？

定期票購買後，第一次使用時，於  
公車、臺鐵或捷運車站定期票專屬  
閘門，輕觸驗票機上之感應區，即  
可啟用定期票。

備註：公共自行車上的刷卡設備無法啟用定期票。



# 定期票購買後 有規定啟用期限嗎？

定期票須於**購買當日起 30 日內啟用**，  
超過後即無法啟用。

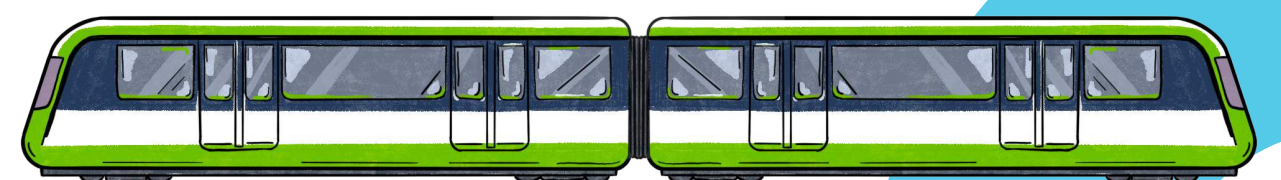




# 定期票如何辦理續購？

若卡片內所購買之各區域「定期票」尚未到期，持卡人得持原票卡於卡片內原有定期票有效期間屆滿前 10 日內辦理續購，新續購之定期票於原定期票到期日之隔日自動生效 (免再開卡)。

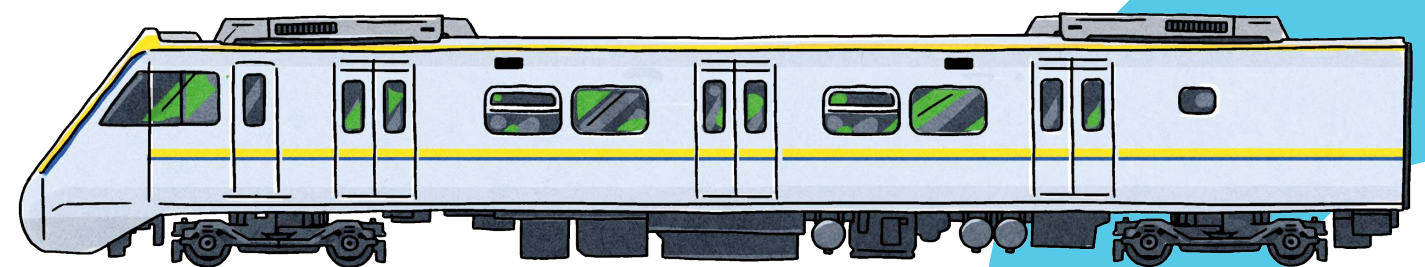
備註：每次使用定期票感應驗票機時，驗票機螢幕將顯示定期票有效期限。



# 定期票可否 提供其他人使用？

不可。

定期票每次搭乘僅限本人使用，不得多人共用，如經查證有多人共用情形，將停用該定期票，並不予退費。



# 定期票可否退票？

- 一、定期票於購買後，若**未啟用**，可申請辦理退票。
- 二、定期票如**已啟用**，退票限於定期票效期內辦理，退票金額**存入電子錢包**，逾期不予退費。
- 三、退票金額規則詳見**定期票網站**。



定期票網站

